

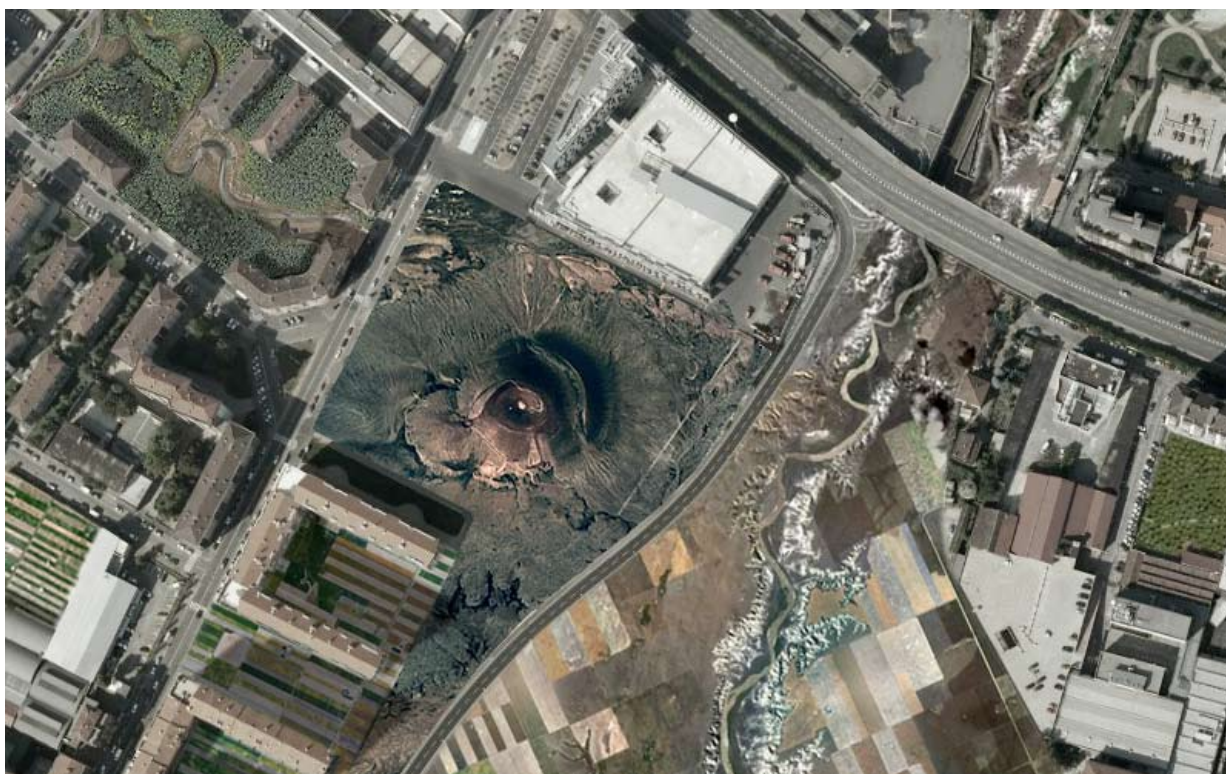
Planetary Alternative Vision



Parco d'Arte Vivente. Via Giordano Bruno, 31. Torino
Sabato 12 giugno (8h) + Sabato 26 giugno (8h)

Planetary Alternative Vision è un workshop del Parco d'Arte Vivente, Centro Sperimentale d'Arte Contemporanea Torino (PAV) in occasione dell'Anno Internazionale della Biodiversità e all'interno dell'Art Program 2010 del PAV "Diverse Forme Bellissime" diretto da Piero Gilardi e dal curatore Claudio Cravero che vede la partecipazione di Gilles Clément con l'installazione "Le Jardin Mandala".

A cura della fotografa Laura Cantarella e l'architetto paesaggista Gianluca Cosmacini



Laura Cantarella, Fantageografie # 12. 2009/2010

A partire da immagini fotografiche satellitari zenitali e mappe storiche dell'area i partecipanti sono invitati a rappresentare liberamente la propria visione di giardino planetario in relazione ad uno spazio specifico (il PAV) attraverso un viaggio virtuale nello spazio, nel tempo, a diverse scale.

Nella prima fase si propone una indagine visiva individuale attraverso la tecnica del collage, metodo di rappresentazione per definizione ibrido e democratico, strumento di visione, cadavre exquis in grado di mettere in relazione mondi diversi.

Il risultato del workshop è tanto individuale quanto collettivo. Nella seconda fase ogni partecipante produrrà una serie di immagini che verranno selezionate e montate in un video in grado di rappresentare il giardino planetario "ospitato" dal PAV come trasformazione fluida, graduale e senza soluzione di continuità, rappresentazione in movimento che ne suggerisca la continua evoluzione, la temporaneità, il suo essere giardino VIVO e dinamico, strumento di conoscenza in continuo divenire.

Planetary Alternative Vision



A CHI È DESTINATO

Professionisti, artisti, studenti e laureati nelle discipline legate alla gestione e/o rappresentazione del territorio: fotografia, architettura, architettura del paesaggio, scienze naturali, scienze agrarie e forestali, antropologia, sociologia, urbanistica, scienze e politiche del territorio.

PROGRAMMA

Sabato 12 giugno

- h. 09.00/ 09.30: Presentazione finalità del WS
- h. 09.30/ 10.30: Indagini intorno ai temi della biodiversità e al tema del giardino
- h. 10.30/ 12.30: Indagine visiva e metodi di rappresentazione
- h. 12.30/ 13.00: Esplorazione sul campo

- h. 14.00/ 19.00: Lavoro per gruppi – Preview esiti

Sabato 26 giugno

- h. 09.00/ 13.00: Presentazione lavori individuali
- h. 14.00/ 19.00: Montaggio video.

Pause pranzo

Per non interrompere il lavoro del WS alla ricerca di un Bar e per chi lo desidera, vi proponiamo uno "spuntino conviviale" presso il museo, quindi, se vi fa piacere, siete invitati a portare qualcosa da condividere. Qui troverete acqua minerale, pane-pizza, grissini, salame..

OUTPUT E DIFFUSIONE

Il lavoro individuale prevede una serie di immagini digitali (da 3 a 5) + statement + paesaggio sonoro
Il lavoro collettivo prevede un montaggio video dei lavori individuali selezionati e la sua diffusione.

Planetary Alternative Vision



COME PARTECIPARE

Oltre alla modalità presenziale è contemplata una partecipazione online che permette a persone non presenti al WS di produrre e inviare il lavoro.

Numero massimo di partecipanti al WS presso il PAV: n.30 (chiusura delle iscrizioni al raggiungimento del numero stabilito)

Numero partecipanti online illimitato

Iscrizioni aperte dal 12 aprile 2010 al 30 maggio 2010

Ogni partecipante o gruppo dovrà essere dotato macchina fotografica digitale e di PC portatile personale con programmi di elaborazione immagini + connessione individuale (internet Key)

ISCRIZIONE

a) Informarsi preventivamente al n. 011 3182235 sulla disponibilità di posti

b) I candidati dovranno inviare richiesta di partecipazione via e-mail all'indirizzo: lab@parcoartevivente.it indicando nell'oggetto "Iscrizione al WS PAV 1401" non oltre il 15 maggio 2010. La domanda dovrà essere corredata dalla seguente documentazione, in formato pdf (per un totale massimo di 10 cartelle):

- * – curriculum del candidato
- * – portfolio professionale e/o progetti di ricerca

c) Accolta la richiesta di partecipazione in base al materiale presentato (cv e portfolio) verrà richiesto il versamento della quota di iscrizione pari a:

- * 10 euro tutti i partecipanti online
- * 20 euro studenti partecipanti in sede
- * 30 euro professionisti partecipanti in sede

tramite bonifico bancario.

CONTO: 1000/9743

FILIALE DI BANCA PROSSIMA: 05000

VIA MANZONI ANG. VIA VERDI 20121 MILANO

INTESTATO A : ASSOCIAZIONE CULTURALE PARCO D'ARTE VIVENTE

IBAN IT 59 J 03359 01600 100000009743

d) invio ricevuta di pagamento avvenuto per ufficializzare l'iscrizione a lab@parcoartevivente.it